



GESTIÓN INTEGRADA DE PLAGAS
FEDEPROL CÓRDOBA
Ponga su gestión en nuestras manos

FEDEPROL CÓRDOBA

INICIO DE LA CAMPAÑA DE GESTIÓN INTEGRADA DE PLAGAS DE OLIVAR 2015

En esta semana del mes de marzo se han iniciado los primeros pasos de la Gestión Integrada de Plagas de olivar 2015, en las 52 estaciones de observación homogéneas que controla Fedeprol Córdoba, dando cobertura a más de 20.000 has. de olivar y a unos 3.500 agricultores aproximadamente de la provincia de Córdoba.

En esta primera fase de control, comenzamos con el monitoreo de trampas, que nos van a ayudar a poder trazar la **curva de vuelo** de las distintas plagas. Empezamos con el *prays oleae*, en su primera generación (filófaga) y *euzophera pingüis*. El tipo de trampa utilizada para ambos es la funnel o polillero, donde se contabilizan semanalmente el número de individuos que caen en ellas. A su vez, se establecen las estaciones de control del **Barrenillo** (*Phloeotribus scarabaeoides*), instalando los palos cebos.

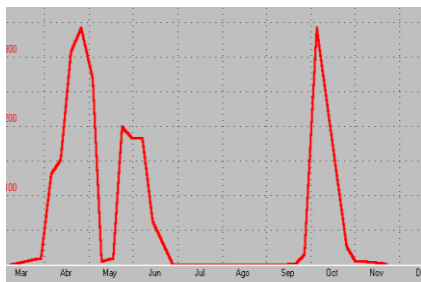
De esta forma, se establecen las situaciones de riesgo para el cultivo de olivar y nos da margen para establecer las distintas estrategias de acción.



Adulto de *prays oleae*



Adulto de *Euzophera pingüis*



Curva de vuelo de las tres generaciones de *prays oleae*



Trampa Funnel

**SERVICIO DE GESTIÓN INTEGRADA
DE PLAGAS EN OLIVAR**

Si quiere recibir el informe por mail, comuníquelo a:
calidad@fedeprol.com

Para la aclaración con la información
remitida, se puede poner en
contacto con nosotros

Visite la web: <http://www.fedeprol.com/>



Palos cebo para el control de barrenillo

Para el seguimiento de enfermedades, se establecen los parajes de riesgo en función de la susceptibilidad de las condiciones de dicha zona a los distintos hongos.

En el caso del **Repilo** (*Spilocaea oleagina*), iniciamos la campaña con la observación del repilo en campo (Repilo ya visible en la hoja) y la recogida de muestra de hoja para realizar la **prueba de repilo incubado** en laboratorio (Repilo no visible). De esta manera, nos hacemos una idea del porcentaje de hongo que afecta a nuestros olivos antes de primavera.



**SERVICIO DE GESTIÓN INTEGRADA
 DE PLAGAS EN OLIVAR**

Si quiere recibir el informe por mail, comuníquelo a:
calidad@fedeprol.com

Para la aclaración con la información
 remitida, se puede poner en
 contacto con nosotros

Visite la web: <http://www.fedeprol.com/>